



Down Alapítvány
MENTÁLISAN AKADÁLYMENTES KÖZLEKEDÉS
1145 Budapest, Amerikai út 14.
Tel.: (061) 363-63-53
e-mail: down@downalapitvany.hu



KÖZLEKEDÉSI SZABÁLYOK GYALOGOSOKNAK



Közlekedési szabályok gyalogosoknak

Kiadja: Down Alapítvány

1145 Budapest, Amerikai út 14. Tel.: (061) 363 6353

E-mail: down@downalapitvany.hu; Web: [www.](http://www.downalapitvany.hu)

downalapitvany.hu

Adószám: 18005282-1-42

Bankszámlaszám: 10908001-00000013-38730007

Felelős Kiadó: Dr. Gruiz Katalin

Írta: „Akadálymentes közlekedés” projekt-csapat



Fogyatékos Személyek
Esélyegyenlőségéért
Közhasznú Nonprofit Kft.

A kiadvány az FSZK támogatásával készült a
Down Alapítvány „Akadálymentes ügyintézés” projektjéhez

A közlekedés

Nap mint nap közlekedünk.

A közlekedés azt jelenti, hogy eljutunk egyik helyről, egy másik helyre.

Például:

- otthonról elmegyünk a boltba, és vissza;
- otthonról elmegyünk a munkahelyünkre;
- edzésre vagy moziba megyünk



A közlekedés szabályai

Hogy biztonságosan elérjük úti célunkat, meg kell tanulnunk a közlekedési szabályokat.

A közlekedési szabályokat a KRESZ írja elő.

KRESZ = **K**özlekedési **R**endelkezők **E**gységes **S**zabályozása

A KRESZ szabályok a **gyalogosan** közlekedőkre is vonatkoznak.



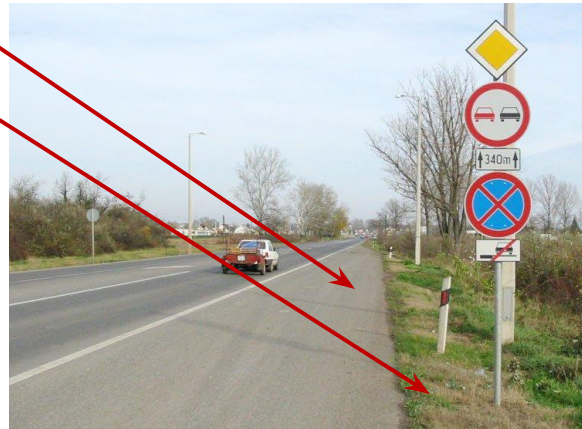
Közlekedési szabályok gyalogosoknak

A gyalogosok közlekedési területe a **járda**.

Ahol nincs járda, csak autóút,

ott közlekedjünk

- a leállósávon
- az útpadkán
- a kerékpárúton.



Az úttest az autóké.

Amikor át szeretnénk kelni egyik járdáról a másikra, úttesten kell keresztül mennünk.

Olyan helyet kell keresni az átkelésre, ahol **kijelölt gyalogos átkelőhely** van.

Ezt fehér csíkok jelzik az úttesten: neve **zebra**.

A **zebra** olyan átkelőhely, ami a gyalog közlekedők átkelését megkönnyíti.

Nevét a fekete–fehér csíkos állatról kapta.

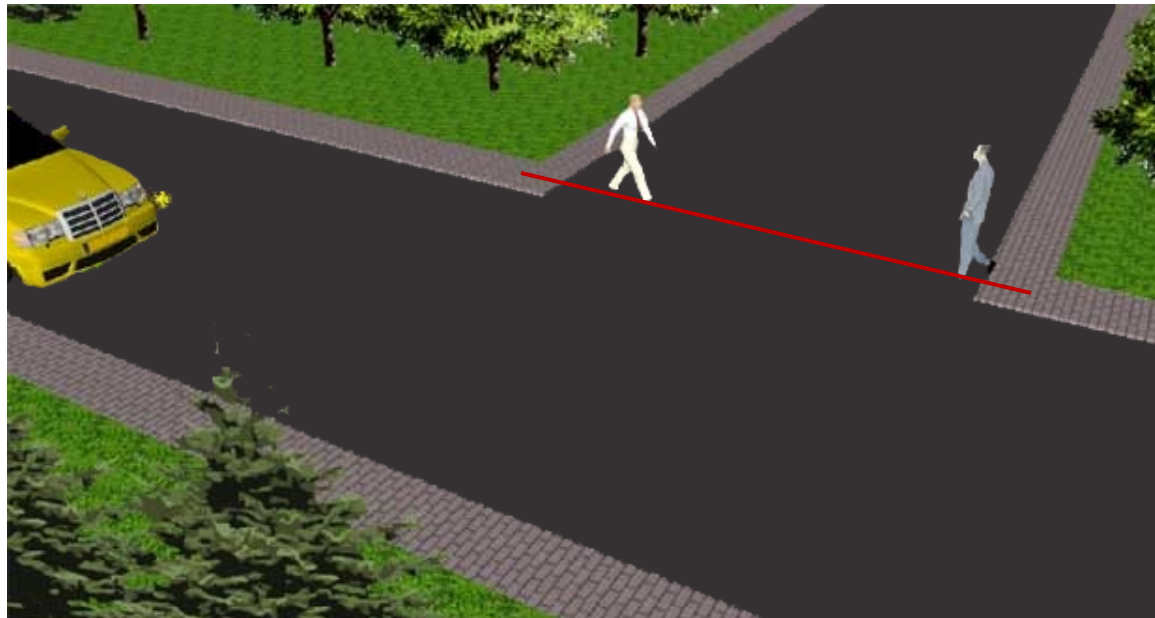


Zebra nélküli gyalogos átkelőhely

Előfordul, hogy utunk során hiába keresünk zebrát, nem találunk.

Ha nincs a közelben kijelölt gyalogos átkelőhely, akkor az **Útkereszteződésnél** mehetünk át.

Ilyenkor a járda meghosszabbított vonalában mehetünk át.



Ha nincs zebra, akkor az úttesten a következőkre kell figyelniük:



- Van-e veszély? – Először balra, aztán jobbra tekintünk.
Ha nem jön jármű, akkor elindulhatunk.
- A lehető legrövidebb útvonalon és a lehető leggyorsabban keljünk át az úttesten!
- Az úttesten haladni vagy megállni TILOS!
- Az úttesten lévő sínek között menni vagy megállni TILOS!
- Ahol nincs zebra, ott az autósoknak van elsőbbségük, tehát türelmesen meg kell várni, amíg elhaladnak előttünk. Utána átkelhetünk a másik oldalra.
- Átkeléskor nem szabad olyan mozdulatot tenni, ami megtévesztheti a járművek vezetőit.

Gyalogos átkelőhely jelzőlámpával

Forgalmas helyeken
lámpával is ellátják a
kijelölt
gyalogátkelőhelyet.



Ekkor csak a zöld
jelzésnél szabad
megkezdeni az
átkelést,
és minél gyorsabban át
kell érni az út
túloldalára.



A jelzőlámpák színeinek jelentése



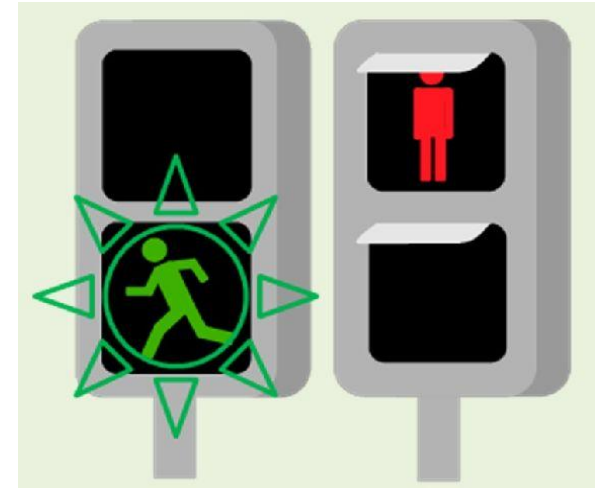
- A pirosan világító álló alak azt jelenti, hogy tilos lelépni a zebráról az úttestre. Meg kell várni a zöld jelzést.
- Ha világít a haladó zöld alak, az azt jelenti, hogy szabad az út, leléphetünk a járdáról és átkelhetünk.
- Ha a zöld lámpa villog, az azt jelenti, hamarosan pirosra vált. Ilyenkor igyekezzünk hamar befejezni az átkelést.



Nem szabad megkezdeni az átkelést:

- ha a zöld jelzés villog,
- vagy a piros jelzés ég.

Ha már elindultunk, és villogni kezd a zöld jelzés, akkor ne forduljunk vissza. Ilyenkor mielőbb be kell fejezni az áthaladást.



Vannak olyan gyalogos átkelőhelyek, ahol egy gomb megnyomásával vált csak zöldre a gyalogosok jelzőlámpája. Ilyenkor:

1. Nyomjuk meg a gombot
2. Várjunk, amíg zöldre vált a jelzőlámpa;
3. Haladjunk át a gyalogos átkelőhelyen, hamar.



A gyalogosnak tilos



- Tilos átmenni az úttesten: hídon, alagútban, aluljáróban vagy felüljárón!
- Tilos az úttestre lépni a megállóban álló busz előtt!
- Tilos felemelni a sorompót vagy átbújni a korlát alatt, hogy az úttestre jussunk!
- Villamos vagy vonat síneken közlekedni tilos. Kivétel a zebra.
- Tilos autópályán és autóúton gyalogolni vagy átkelni rajtuk.
- Tilos az úttesten áthaladni, ha a közelben van aluljáró, vagy felüljáró.



A gyalogos és kerékpár út

Ha egymás mellett van a gyalogos út és a kerékpár út, óvatosan kell közlekednünk a gyalogosoknak kijelölt sávban. Nehogy a kerékpárosok elé lépjünk!



Ahol nincs gyalogos járda, ott a kerékpár úton közlekedhetünk.

Ilyenkor ne akadályozzuk a kerékpárosokat!

A csoportos közlekedés

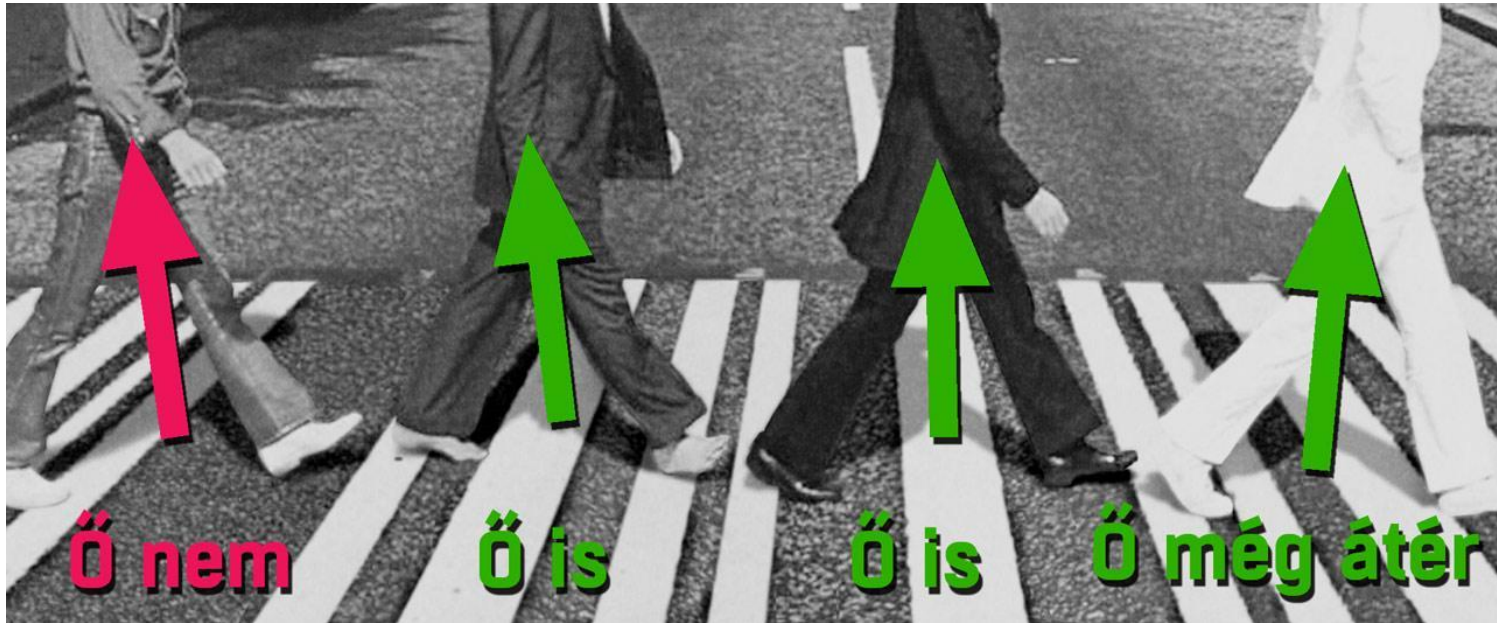
Ha nem egyedül, hanem többen közlekedünk együtt, akkor a következőkre kell odafigyelnünk:

- Párosával menjünk, hogy mások is elérjenek a járdán;
- Ha szemben jön valaki, fejlődjünk egyes sorba;
- A járda belső felén haladjunk, mert úgy biztonságosabb;
- Ne maradjunk le a csoporttól;
- Figyeljük az előttünk haladókat!
- Figyeljük a csoportvezető utasításaira!



Csoportos átkelés a zebrán

Ha csoporttal kelünk át az úttesten, sokkal több időbe telik míg mindenki átér.



- Amikor a zebrához érünk álljunk meg, ne lépjünk le, amíg nem biztos, hogy mi is átérünk.
- Várjunk a kísérőnk engedélyére, akkor lépjünk le a járdáról.
- Ne szakadjunk le a csoporttól!



Udvariasság, fegyelmezettség

Legyünk udvariasak gyalogos közlekedés közben is!

- Szűk járdán térjünk ki a szembe jövő gyalogos elől!
- Vigyázzunk, ne lökjünk fel senkit!
- Kerekesszéket, babakocsit engedjük előre!
- A rászorulókat segítsük a közlekedésben!
- Nagy méretű, vagy éles tárgyat becsomagolva, óvatosan szállítsunk az utcán. Vigyázzunk, ne sérüljön meg tőle senki!
- Hangoskodással, fegyelmezetlen viselkedéssel ne zavarjunk másokat!



Közlekedj óvatosan!



Mentálisan akadálymentes környezet

Megtanítjuk a hivatalok és szolgáltatók értelmi fogyatékos ügyfeleit az ügyintézésre, szolgáltatások igénybe vételére.

Megtanítjuk a hivatalok és szolgáltatók ügyintézőit az akadálymentes ügyintézésre!

A Down Alapítvány „Mentális Akadálymentesítés” néven ismert kezdeményezésének keretében az értelmi fogyatékos személyek támogatott életvitelének feltételeit igyekeznek megteremteni:

1. nehezen értő és olvasó emberek könnyen érthető formában történő felkészítésével,
2. a hivatalok és szolgáltatók mentálisan akadálymentesített ügyintézésének és szolgáltatásainak kialakításához nyújtott segítséggel.

**Ezzel azt szeretnénk elérni,
hogy a sérült embernek ne csak papíron
legyen joga saját ügyeit intézni!**

Legyen a környezet mindenki számára használható!





A Down Alapítvány könnyen érthető sorozatának kiadványai



Hogyan intézzünk ügyet? – Információkérés, ügyintézés hivatalban és szolgáltatóknál

Banki ügyintézés, bankkártya használat

Betegjogok

Orvosnál – Látogatás az orvosnál

E-ügyintézés – Elektronikus ügyintézés, internet használat

Közlekedési szabályok gyalogosoknak

Illik, nem illik – A közlekedés illemtana

Önálló lakáshasználat

A munka – Általános tájékoztató

Munkavédelem bőrműveseknek

Munkavédelem konyhai kisegítőknél

Munkavédelem kertészeknek

Tűzvédelem – Megelőzés, jelzés, menekülés

Szabadidő, sport

Sporteszközök használata, balesetmentes sportolás

Down Alapítvány

Központi Iroda

1145 Budapest, Amerikai út 14.

Telefon: (061) 363 6353

E-mail: down@downalapitvany.hu

Web: www.downalapitvany.hu

Adószám: 18005282-1-42

Bankszámlaszám: 10908001-00000013-38730007

Könnyen érthető oldalak és kiadványok

web.downalapitvany.hu/en/node/337

web.downalapitvany.hu/en/node/356

