

**Az Értelmi Fogyatékosok Fejlődését Szolgáló Magyar
DOWN ALAPÍTVÁNY**

1145 Budapest, Amerikai út 14. E-mail: down@downalapitvany.hu
Tel./fax: 363-63-53 Adószám: 18005282-1-42
Bankszámlaszám: UniCredit Bank 10918001-00000013-38730007



**Protokoll foglalkoztatás támogatásához
Belépő, új ügyfelek munkába állítása, foglalkoztatása**

A program célja

A Down Alapítvány komplex szolgáltatás-rendszerének egyik fő célkitűzése a felnőtt értelmileg akadályozott emberek segített önálló életének szolgálata, szakmai támogatása.

Az önálló életvitelre való felkészítésnek fontos része a munkavégzés, a munkaerőpiacon való részvétel. Ennek érdekében a Down Alapítvány egyes projektjeiben működő fejlesztő, valamint rehabilitációs foglalkoztatás feladata az ő bekapcsolásuk a munka világába.

A fejlesztő, valamint rehabilitációs foglalkoztatás célja, hogy a gondozási, fejlesztési, illetve rehabilitációs tervben foglaltak szerint az egyén egészségi állapotának, életkorának, fizikai és mentális állapotának megfelelően fejlesztési és foglalkoztatási szolgáltatást nyújtson, ezáltal támogatva az egyén önálló munkavégzésre, illetve a nyílt munkaerő-piaci elhelyezkedésre való felkészítését.

A fejlesztő foglalkoztatás keretében az Alapítványban kétféle foglalkoztatási forma működik:

1. Szociális törvény (Szt.) szerinti fejlesztési jogviszony

- Célja: az ellátott testi és szellemi képességeinek, valamint a munkavégzéssel összefüggő készségeinek helyreállítása, megőrzése és fejlesztése, továbbá az ellátott felkészítése az önálló munkavégzésre.
- Jellemzői:
 - munka-, szervezetpszichológus javaslata, vagy rehabilitációs alkalmassági vizsgálat eredménye képen kiadott, hatályos, munka-rehabilitációt javasoló szakvélemény alapján, egyéni foglalkoztatás tervben foglaltak szerint akkor hozható létre, ha az ellátott kompetenciái nem érik el az önálló munkavégzéshez szükséges szintet,
 - fejlesztő szerződéssel jön létre,
 - a szociális intézményben napi minimum 4, maximum 6 óra (heti minimum 20, maximum 30 óra) szolgálati időre jogosít,
 - a fejlesztési foglalkoztatási óradíj nem lehet kevesebb a mindenkori kötelező legkisebb órabér 30%-ánál),
 - a fejlesztő foglalkoztatási szerződése tartalmazza az ellátott szándéknyilatkozatát arra nézve, hogy a testi és szellemi képességeihez mérten elvárható módon.

2. Munka Törvénykönyve (Mt.) szerinti munkaviszony.

- Célja: az önálló munkavégzést segítő képességek, valamint a munkavégzéssel összefüggő képességek helyreállítása, megőrzése és fejlesztése, továbbá az ellátott felkészítése az önálló munkavégzésre.
- Jellemzői:
 - határozott idejű munkaviszony, amely az Mt. 192. § (2) bekezdésétől eltérően a munkaviszony a fejlesztő foglalkoztatás időtartamára meghosszabbítható,
 - nem haladhatja meg a napi 8, azaz a heti 40 órát és napi 4,5 munkaóra után kötelező 30 perc munkaszünet biztosítása,
 - a munkavállaló rendkívüli és több műszakos munkavégzésre, ügyeletre, készenlétre nem vető igénybe.

Rehabilitációs foglalkoztatás - Ügyfeleinket megváltozott munkaképességükre való tekintettel, ebben a formában is tudjuk foglalkoztatni., egyéni képességeiket, készségeiket is figyelembe véve. A rehabilitációs foglalkoztatás gördülékeny megvalósításához a szükséges támogató személyzet működtetése, a rehabilitációs tanácsadás és mentorálás megvalósítása folyamatos.

A munkába állítás személyi és tárgyi feltételei

I. Személyi feltételek:

1. A **fejlesztő foglalkoztatás** esetében 50 fő foglalkoztatottra vetítve 2 fő segítő alkalmazása az előírt létszám.¹
 - A segítő irányítja a foglalkoztatást, szervezi a munkavégzést, koordinálja a szükséges anyagok beszerzését, megtervezi a napi tevékenységet, részt vesz az egyéni foglalkoztatási terv kialakításában, javaslatot tesz a foglalkoztatás típusának formájára az ügyfél számára, a munkavégzés során fenntartja a foglalkoztatottak motivációját, részükre a módszertani útmutatóban meghatározott szolgáltatások nyújtása az egyéni foglalkoztatási tervek szerint.
2. A **rehabilitációs foglalkoztatás** esetében 1-100 fő megváltozott munkaképességű munkavállalóra vetítve legalább napi 4 órában legalább 1 fő rehabilitációs mentor alkalmazása az előírt. A segítő személyek létszámára vonatkozóan pedig nincsenek előírt létszámok.

II. Tárgyi feltételek: A tárgyi feltételek a munkahelyek munkavédelmi követelményeinek minimális szintjéről szóló 3/2002. (II.8.) SzCsM-EüM együttes rendeletben előírtak szerint biztosítottak.

A munkavégzéshez, szabad mozgáshoz legalább 2 m²/fő szabad terület biztosított. A munka jellegének megfelelő védőfelszerelésekkel a foglalkoztatásban résztvevők rendelkeznek. A megváltozott munkaképességű munkavállalók adottságaira a munkahely kialakításánál figyelemmel vagyunk.

Az ajtókat, az átjárókat, a szintbeli különbségeket áthidalókat, a lépcsőket, a zuhanyozókat, a mosdókat és a munkahellyel összefüggő berendezéseket a testi

¹ 2. számú melléklet az 1/2000. (I. 7.) SzCsM rendelethez- A személyes gondoskodás formáinak szakmai létszámnormái

adottságaiknak megfelelően, illetve megváltozott munkaképességükre figyelemmel alakítottuk ki. A megváltozott munkaképességű munkavállalók részére intézményünkben biztosítunk az egészséges és biztonságos munkavégzésükhöz szükséges, általuk felismerhető jelzéseket.

A munkába állítás menete

A foglalkoztatásért felelős szakmai csapat figyelembe veszi a foglalkoztatott személy értelmi és fizikai képességeit, és speciális szükségleteinek megfelelően biztosítja az egészséget nem veszélyeztető és biztonságos munkavégzés feltételeit.

Új, „munkába álló” ügyfelek esetén az elsődleges feladatok közé tartozik a napi rendszerességre szoktatás és az adott foglalkoztatóra jellemző munkaformák bemutatása, betanításuk megkezdése egyéni segítő bevonásával lehetőség szerint.

Kezdetben egyszerű munkatevékenységekkel, illetve 1-1 részfolyamat elsajátításával kezdjük a tanítást, amelyeket fokozatosan individualizálunk az adott ügyfél képességeit, erősségeit, nehézségeit, preferenciáit is figyelembe véve.

A tanítási folyamattal párhuzamosan elkezdjük az ügyfél képességfelmérését (gyógypedagógiai és munkapszichológiai felmérések) is, amelynek célja az aktuális állapot felmérése, az önálló életvitel lehetőségeinek felmérése, hosszú- és rövidtávú célok kitűzése, a fejlesztési területek megjelölése, az önálló felnőtt élet támogatásának előirányozása.

A fejlesztési folyamatot a személy komplex felmérését végző gyógypedagógiai és munkapszichológiai csoport tervezi meg, és tesz javaslatot az intézményvezető, a foglalkoztatandó személy, valamint a gyakorlati munkavégzésért felelős csapat (munkavezetők, segítők) felé a munka típusát, az önálló munkavégzés szintjét, a szükséges segítségnyújtást mértékét és módját illetően.

A munkabetanítás során az alábbi alapelvek követése a hangsúlyos:

- kis lépésekben történő haladás,
- individualizálás,
- szemléletesség - cselekvésbe, mindennapi tevékenységbe ágyazott fejlesztés, szemléltetés képekkel (pl. folyamatábra², munkarend³), tárgyakkal (pl. mintadarabok). Nem elegendő a verbális információ!
- folyamatos irányítás - az önállósodási törekvéseknek is teret engedve facilitálás/támasznyújtás, elkerülve a túlsegitést.
- hosszabb ideig tartó begyakorlás,
- gyakori ismétlés és visszacsatolás - az állandó visszalépések, ismétlések szükségessége eltérő helyzetekben, élethelyzetekben.

Budapest, 2018. június 7.

Készítette: Veress Ildikó, gyógypedagógus

2 Ld.: 1. sz. melléklet – Folyamatábra decoupage technikához (részlet)

3 Ld.: 2. sz. melléklet: Takarítási beosztás a takarítási feladatok támogatásához (részlet)

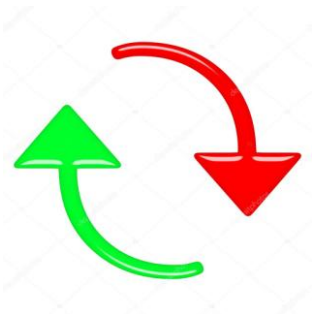
1. sz. melléklet: Folyamatábra decoupage technikához (részlet)

1.) A tárgy felületének kezelése

Széles ecset, vagy szivacs segítségével felvisszük a fehér alapozófestéket a tárgy felületére.

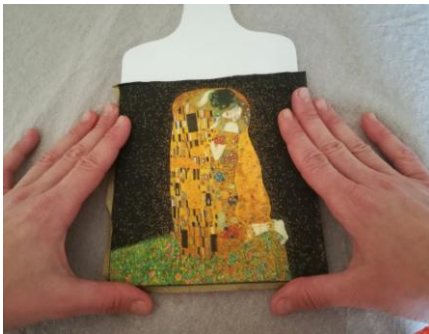


A csiszolószivacsot enyhén rányomjuk és körkörös mozdulatokkal simára csiszoljuk a tárgy felületét.

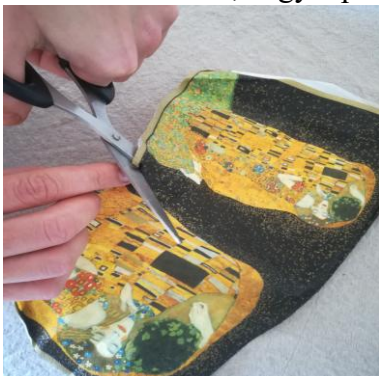


2.) A szalvéta méretre vágása, ill. tépése

A szalvétát rámerjük a díszítendő felületre.



A szalvétát ollóval, vagy tépéssel formázzuk a kívánt méret eléréséhez.



2. sz. melléklet: Takarítási beosztás a takarítási feladatok támogatásához (részlet)

Takarítási beosztás

Dátum:

9:00-9:20 - SZEMÉLYZETI WC



Ajtók, kilincsek letörölése, fertőtlenítése →
(sárga rongy)



Mosdókban csempe letörölése, fertőtlenítése; →
(piros rongy)



Csapok letörölése, fertőtlenítése →
(piros szivacs)



A WC kitakarítása domestossal+ wc kefével →



WC -tartály, -deszka, -kagyló letakarítása, fertőtlenítése →
(piros rongy)



Felmosás →



CSERÉLD KI A KOSZOS FELMOSÓ VIZET!

